

Encéphalites 2007 : investigateurs et inclus

Marseille, 4 juin 2008, 9^e JNI

Schéma général

- Etude prospective multicentrique
- Tous services volontaires en France métropolitaine
- Critères d'inclusion :
 - Fièvre
 - Signes focaux ou troubles conscience prolongés ou convulsions ou
 - 1 anomalie de PL au moins
 - Hospitalisation \geq 5j sauf patients décédés
 - VIH négatif

Signalements et inclusions

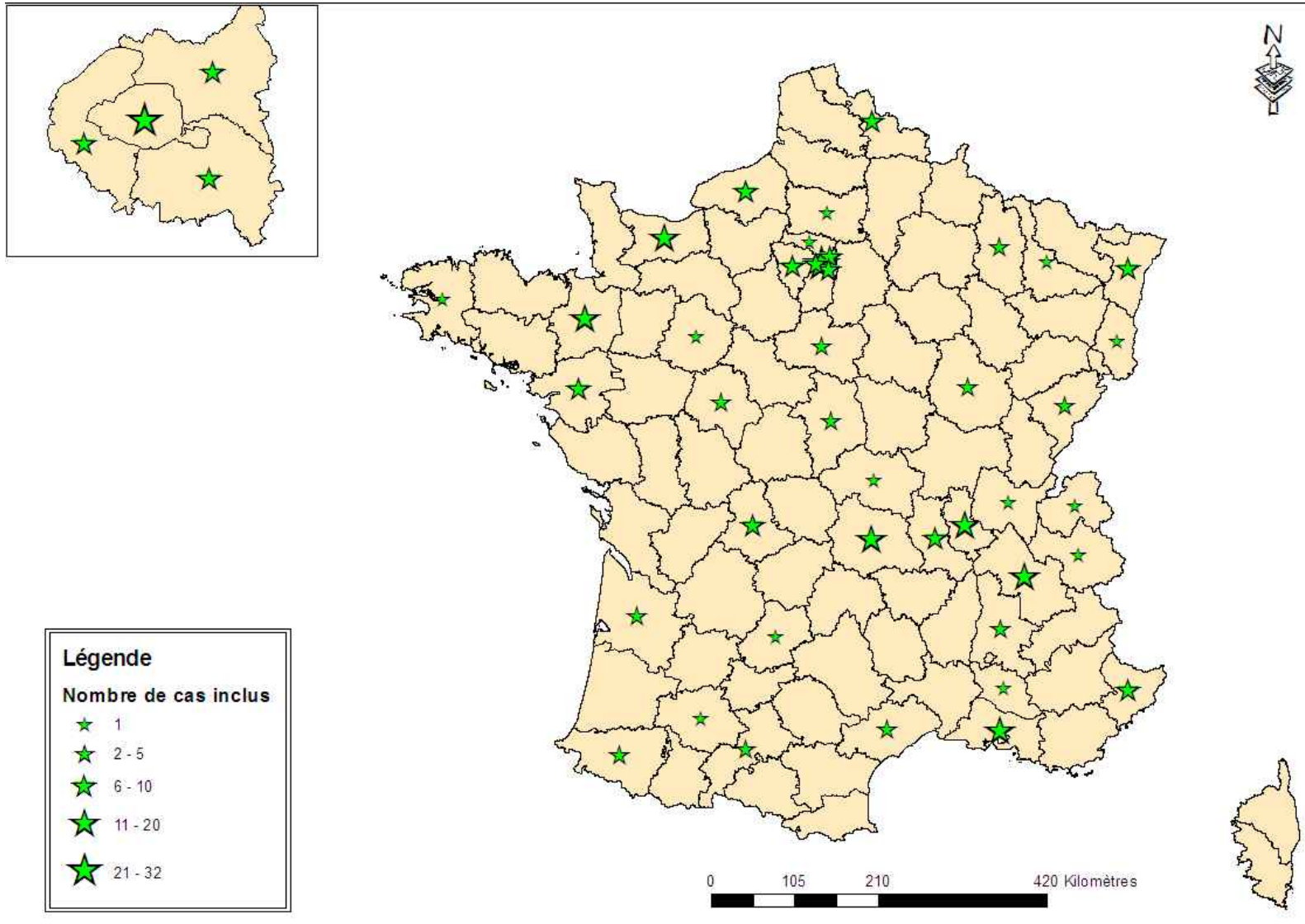
- 323 signalements
 - 30 non inclus, hors définition de cas
 - 295 inclus
 - 27 autres diagnostics cause d'exclusions
 - 10 infections : 2 abcès + 5 méningites dont 3 à pyogène, 1 endocardite avec embols + 1 encéphalite chronique +1 Lyme sans encéphalite
 - 3 cancers
 - 3 atteintes vasculaires
 - 2 intoxications volontaires
 - 2 malformations
 - 1 hydrocéphalie
 - 2 ADEM
 - 1 patient psychiatrique
 - 1 épilepsie
 - 2 lupus
- 268 encéphalites infectieuses

- 14 retraits de consentement après « guérison » ou décès
 - 3 HSV
 - 2 VZV (1 DCD)
 - 2 BK (DCD)
 - 1 HHV6
 - 1 syphilis
 - 5 sans étiologie connue de nous
- 1 perdu de vue

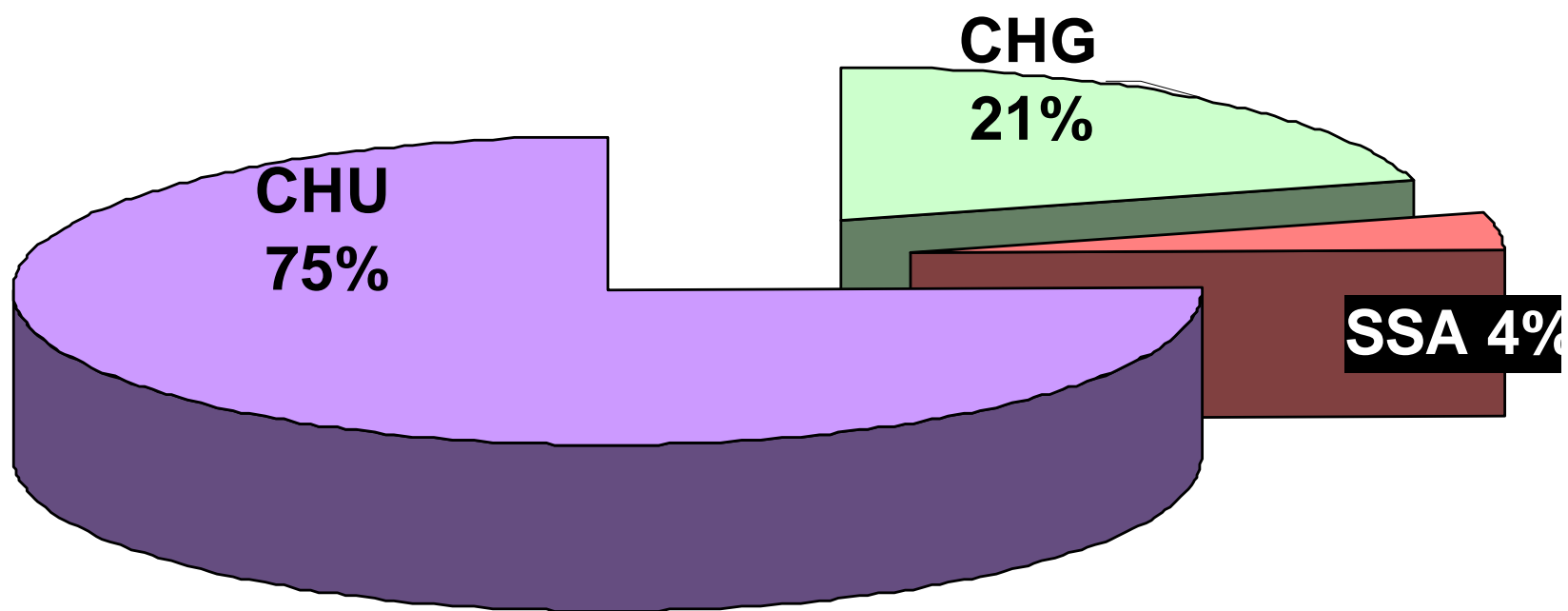
→ 253 inclus étudiés
(85% des inclus, 78% des signalements)

Investigateurs :

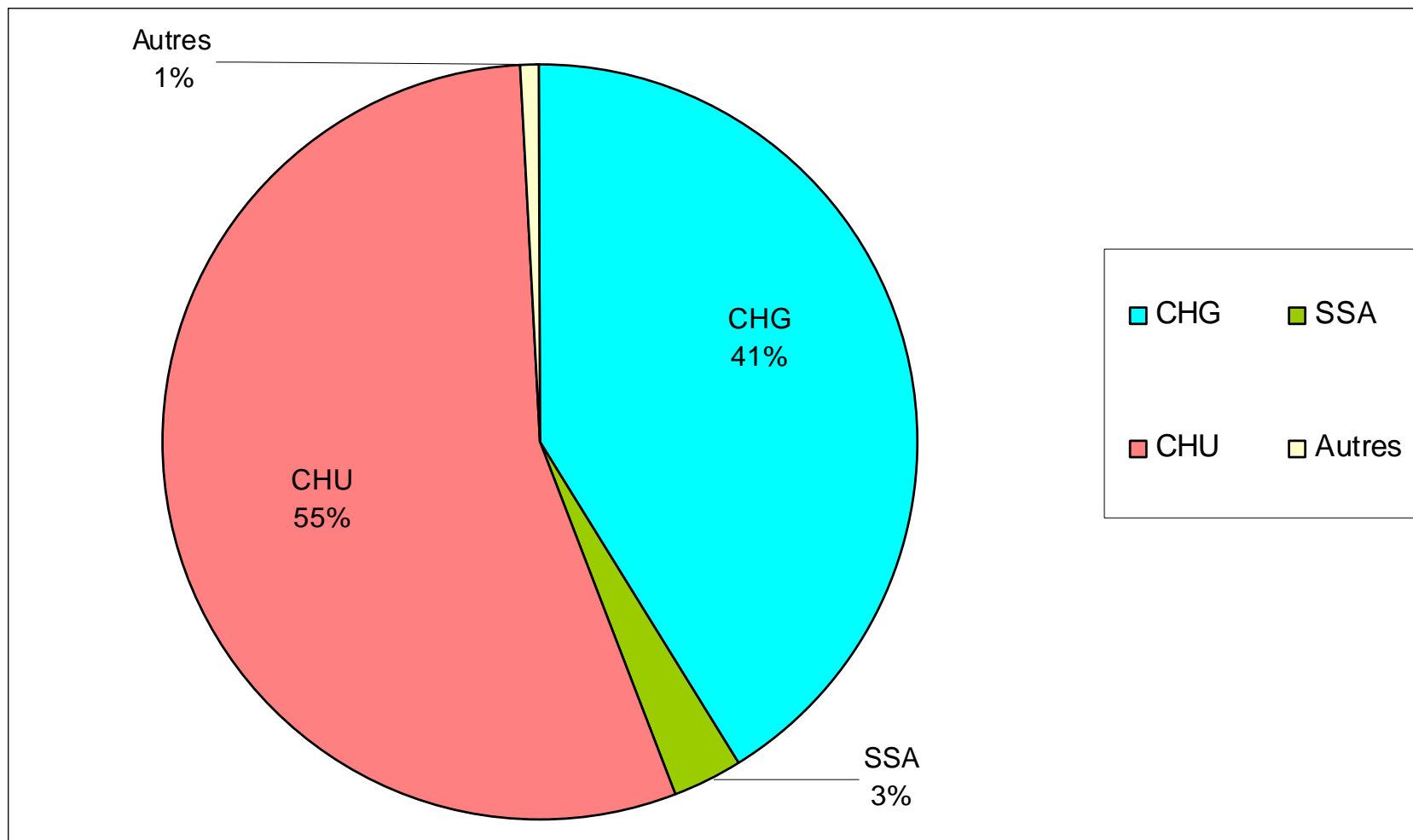
106 services dans 62 hôpitaux



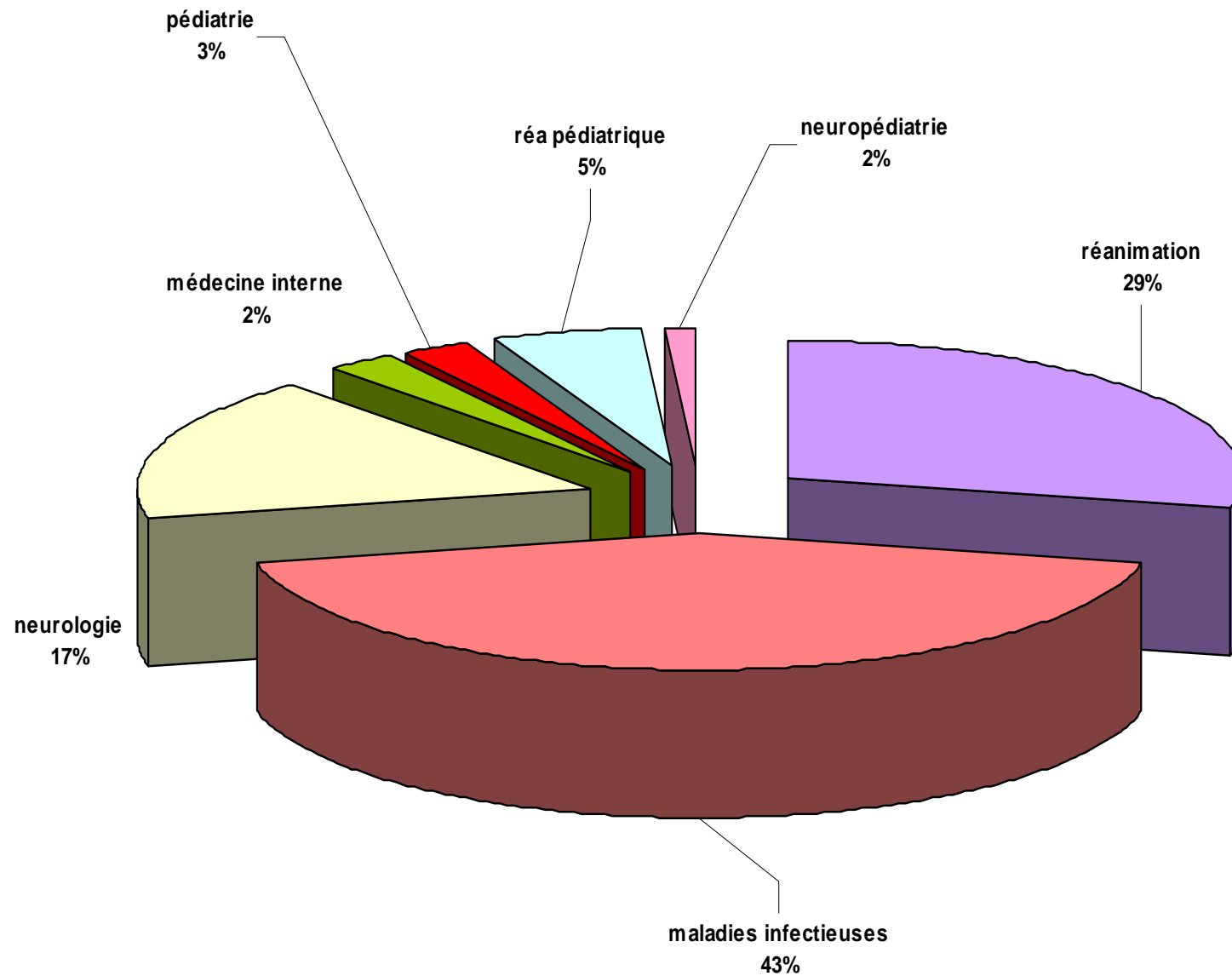
Hôpitaux signalants



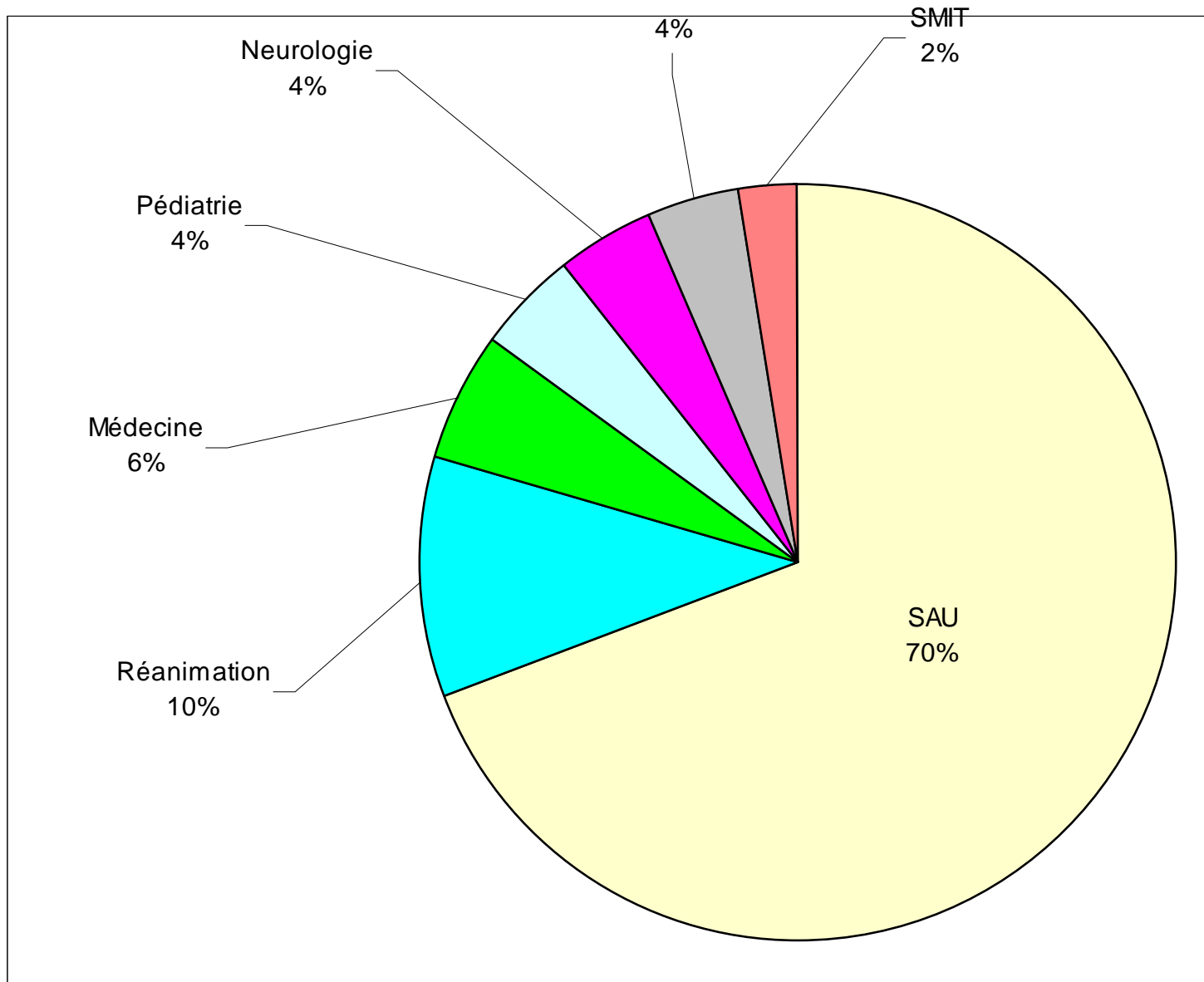
1^{ère} hospitalisation des 253 encéphalites



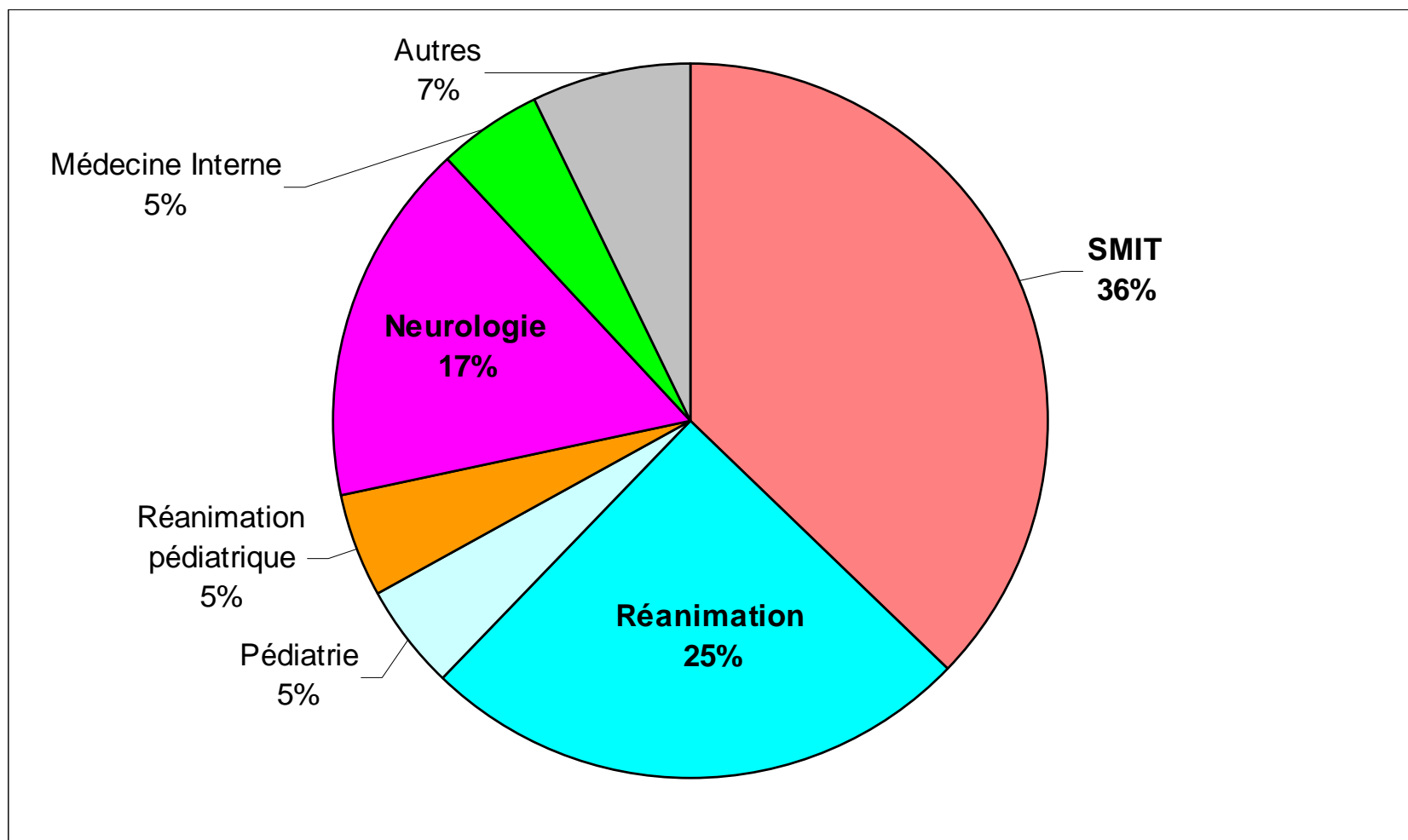
Services ayant inclus les patients



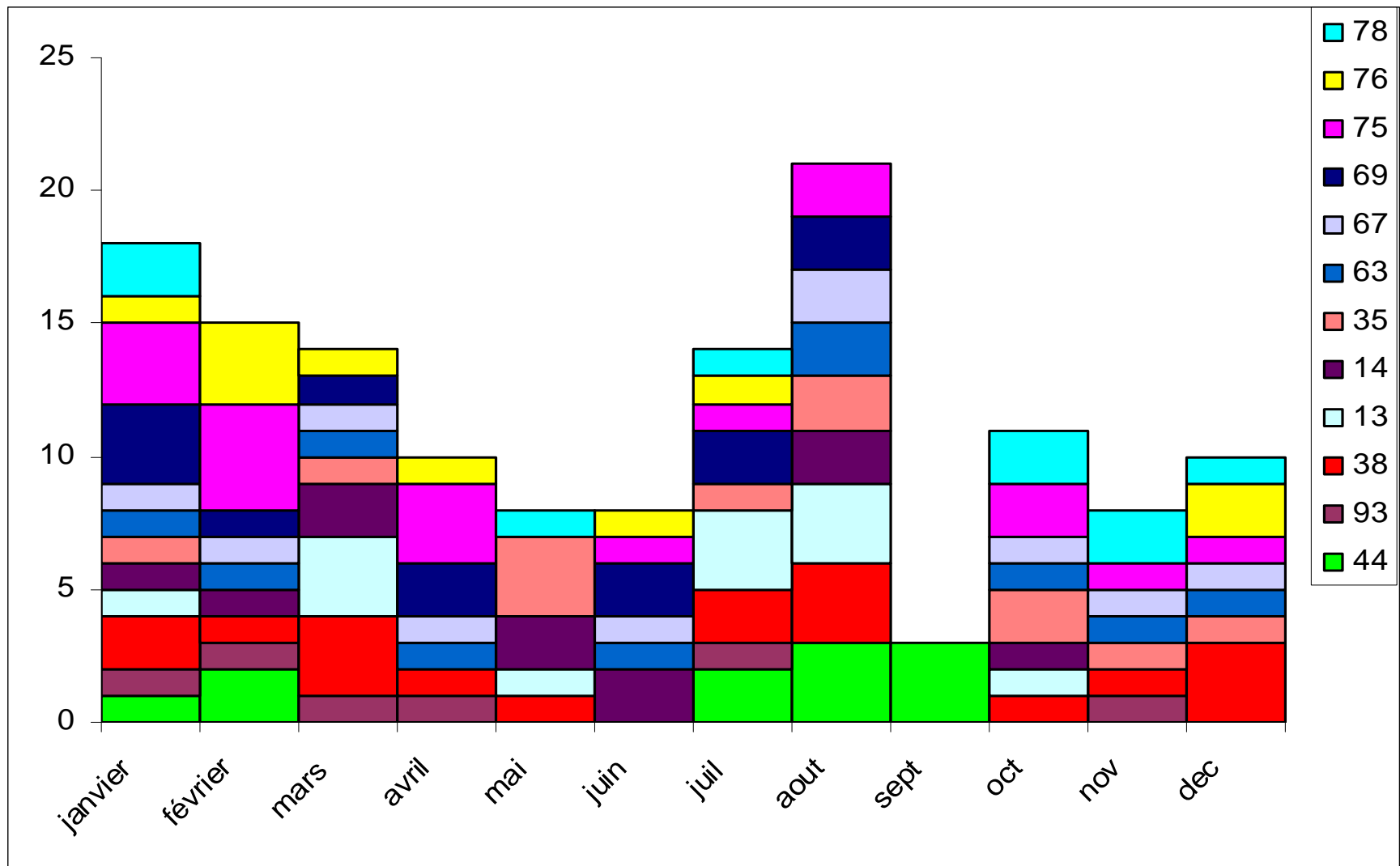
1^{er} service d'hospitalisation des patients



2^e service d'hospitalisation des patients (n=236)



Nombre de cas inclus par mois de début des signes et département



MERCI