

Surveillance d'*Aedes albopictus* à la Martinique: bilan 2004-2007

Yébakima A. *, Yp-Tcha M.M*., Login F*., Jean-Louis E*.

* Centre de Démoustication (Conseil Général et DSDS Martinique)
- avec la collaboration de l'ADEGE pour la partie Métropole -

Premières Journées interrégionales de Veille Sanitaire des Antilles-Guyane
Fort-de-France / Martinique 12-13 décembre 2008



Ministère de la Santé de la jeunesse et des sports
PRÉFECTURE DE LA RÉGION Martinique
DIRECTION DE LA SANTÉ ET DU DÉVELOPPEMENT SOCIAL DE LA Martinique



Conseil Général de la Martinique

Aedes albopictus: sa carte d'identité !

(Skuse, 1894, Calcutta)

- Genre: *Aedes*
- Ss genre: *Stegomyia*
- Groupe: *scutellaris*
- Espèce: *albopictus*

Aedes albopictus et *aegypti*

- Mêmes gîtes anthropiques et domestiques.
- *Ae. albopictus* colonise aussi des gîtes selvatiques.
- Des œufs résistants !



Aedes albopictus et *aegypti*

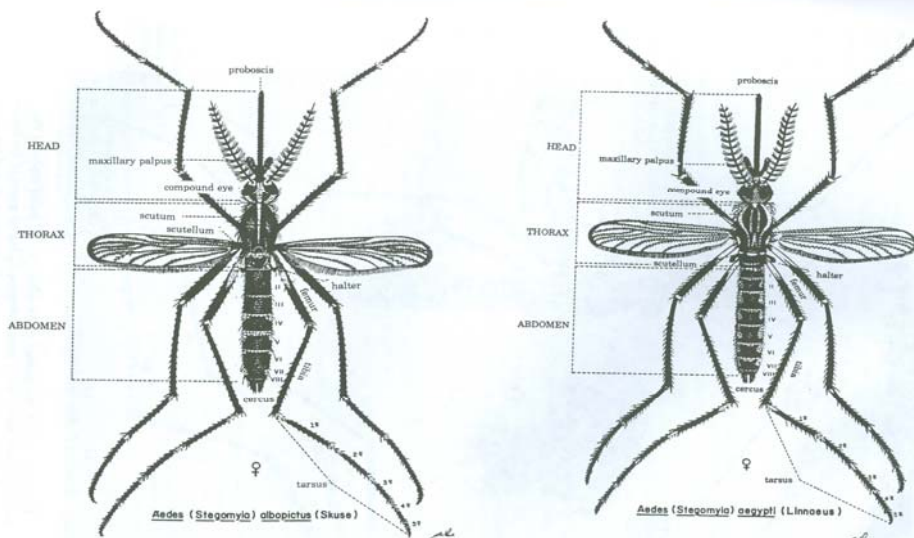
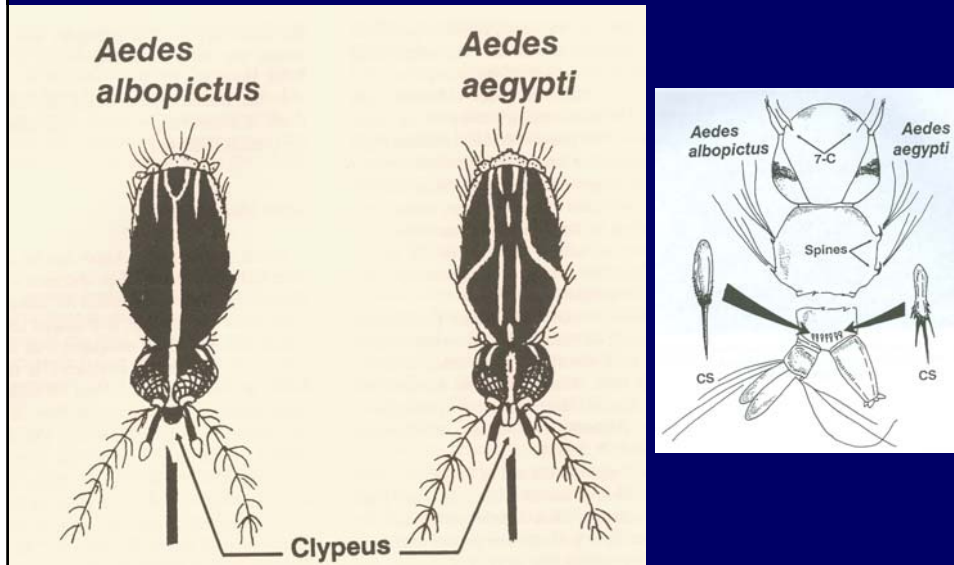


Figure 16. Morphological characteristics of *Ae. albopictus* and *Ae. aegypti* adult females. *Aedes albopictus*, left, shows a distinct longitudinal silver line on the scutum, while *Aedes aegypti*, right, has a conspicuous lyre-shaped silver pattern. (Drawings by Arthur Botelho de Barros, Superintendencia da Campanhas de Saúde Pública, Brazil.)

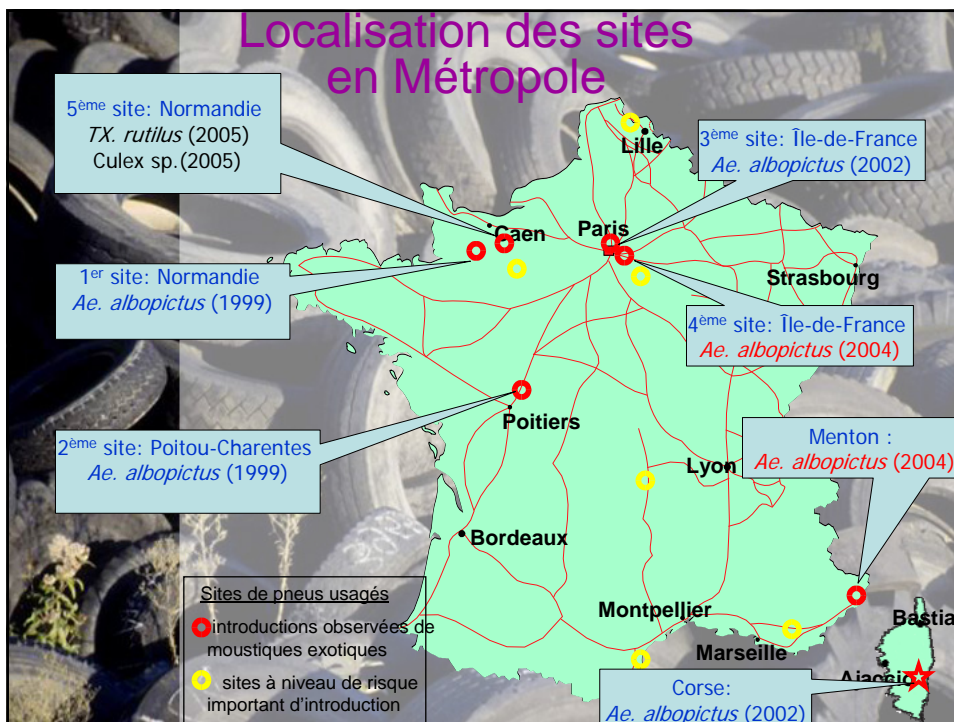
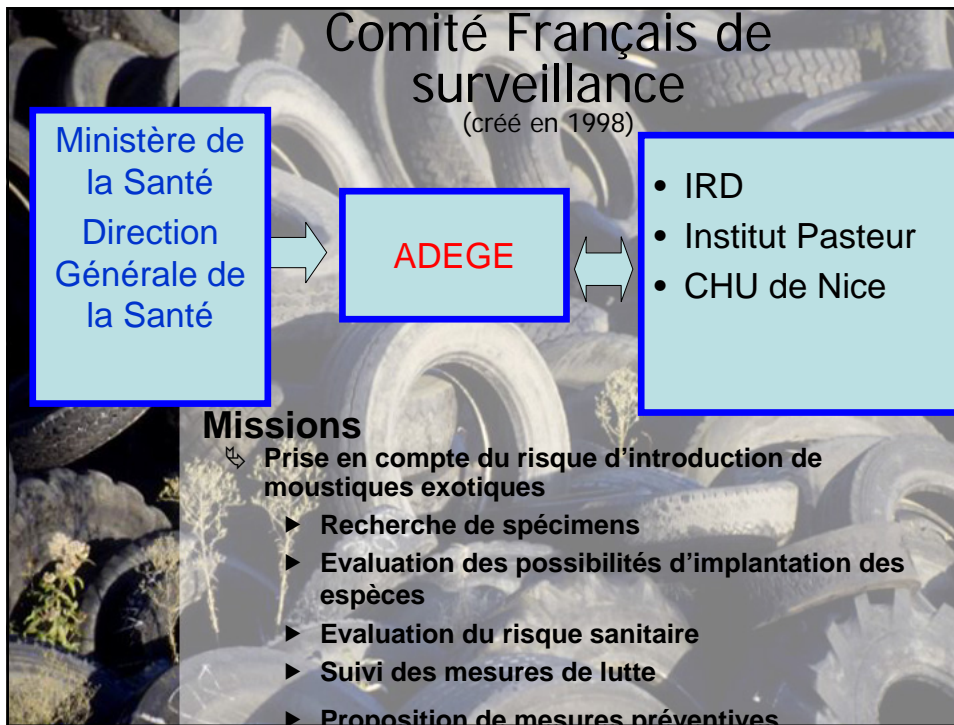
Aedes albopictus et *aegypti*



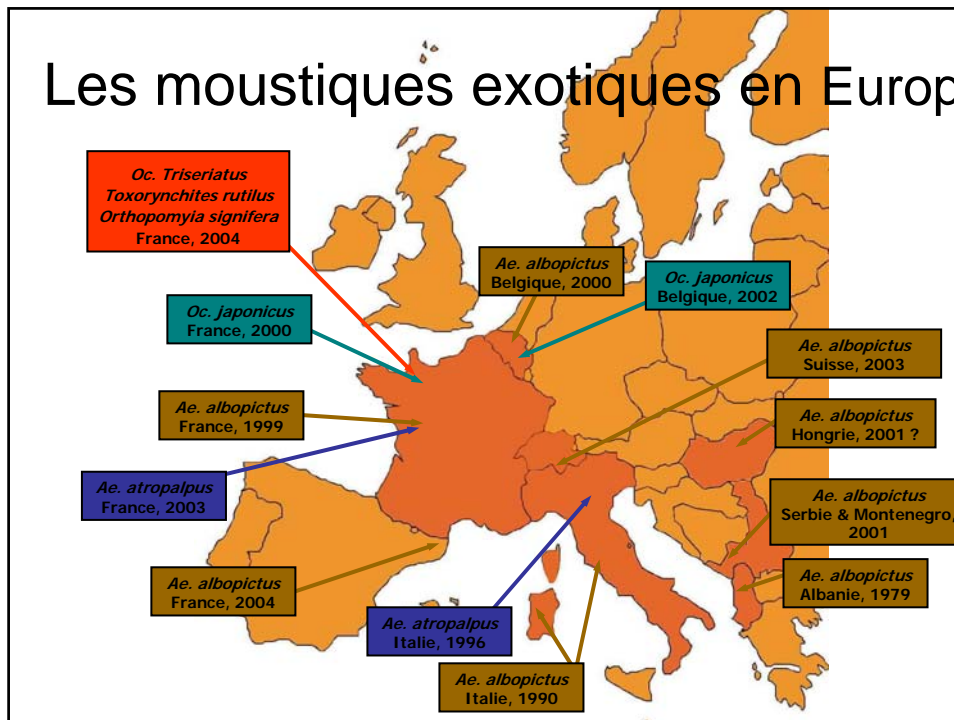
Aedes albopictus: son rôle vectoriel !

- Dengue
- Chikungunya
- Compétence vectorielle: Fièvre jaune, Encéphalite japonaise, Ross River virus...





Les moustiques exotiques en Europe



Aedes albopictus dans la région des Amériques

- **1985: Houston (Texas)**
- **1986: Sao Paulo, R.de Janeiro (Brésil)**
- **1992: Mexico**
- **1993: St Domingue**
- **.....Amérique Centrale.....**

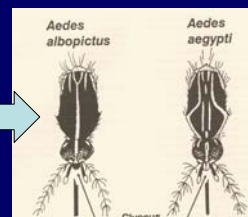


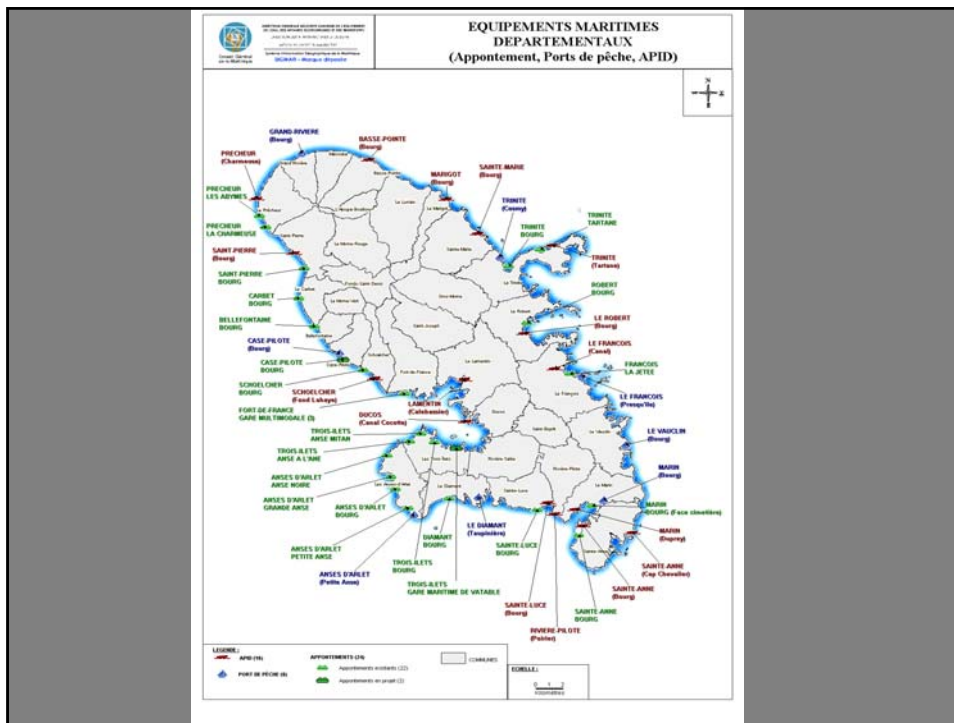
Surveillance d'*Aedes albopictus* à la Martinique

- Début en 1987 / Recommandation PAHO
- Mieux structurée depuis 2004
- Objectif: détection précoce de l'introduction et se donner des chances d'éteindre l'installation !

Protocole de surveillance

- Un réseau de sites sensibles: ports, marinas, casse auto, sites pneumatiques
- Visite trimestrielle
- Prélèvements échantillons immatures
- Au labo, mise en tube individuel pour éclosion
- Identification des adultes sous loupe binoculaire (critère





MATRIEL NECESSAIRE AUX PRELEVEMENTS SUR LE TERRAIN

- Glacière
- Packs de glace
- Louches
- Pipette
- Epuisettes
- Pots
-



PROSPECTION DES ZONES SENSIBLES

- Marinas
- Ports de pêche et autres zones de pêche
- Chantiers navals
- Cassettes
- Lieux de stockage des pneus
-



Prélèvement des échantillons



RETOUR DE TERRAIN





RESULTATS

Années	Sites	Prélèvements	<i>Ae. albopictus</i>
2004	659	120	00
2005	659	130	00
2006	635	88	00
2007	559	58	00

On ne l'a pas encore trouvé à la Martinique !

Perspectives

- Poursuivre le travail.
- Pose de pondoirs – pièges à l'aéroport et Port de Fort-de-France.

