

Impact entomologique des campagnes ' *Kass moustik* ' 2006 et 2007 de sensibilisation à la destruction des gîtes larvaires à la Réunion

JS Dehecq ¹, J. Thiria ¹, G. Fohr ¹; H. Delatte ², D. Fontenille ²,
C. Domerg ³, E. Billot ¹, C. Chaussade ¹, B-A Gaüzère ⁴

1: DRASS Lutte Anti Vectorielle Réunion

2: IRD UR016 Réunion

3: CIRAD 3P Réunion

4: CHD Félix Guyon Réunion



Kass Moustik: campagne 'coup de poing' de mobilisation sociale

- ① interventions de tous les partenaires sur tous les médias
- ② mobilisation des associations de quartiers pour des actions locales

Objectifs:

diffusion des messages de prévention:

- ↪ se protéger (*prévention des piqûres*)
- ↪ gérer son environnement (*destruction des gîtes et de ses déchets*)
- ↪ nécessité de se signaler (*médecins et n° vert*)

Organisation:

- ↪ appel à projet et pilotage par la DRASS
- ↪ soutien matériel par la DRASS, la CAF et les collectivités

Opération Kass Moustik:

- ↳ 28-29 octobre 2006: 8 projets associatifs
- ↳ 27-28 octobre 2007: 11 projets associatifs

pour des actions de sensibilisation sur des lieux publics ou en porte à porte

Évaluation entomologique:

- ⊗ évaluation des quartiers où intervient une association en porte à porte
- ⊗ mesurer l'impact entomologique de cette campagne sur les densités de gîtes larvaires

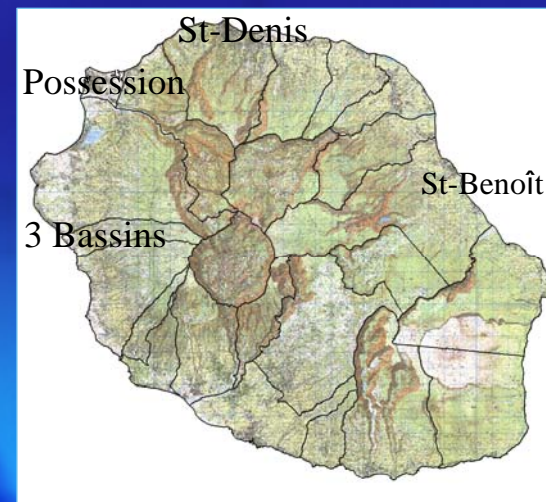


Protocole:

- mesures des indices larvaires pour *Aedes albopictus*
- mesure à J-2 (*n° paires*), J+2 (*n° impaires*), J+15 et J+30
- en 2007, questionnaire supplémentaire simple: *gestion de son environnement, connaissance des gîtes à moustiques et visite de l'association*
- suivi des données météorologiques
- absence d'actions LAV sur ces zones pendant le suivi

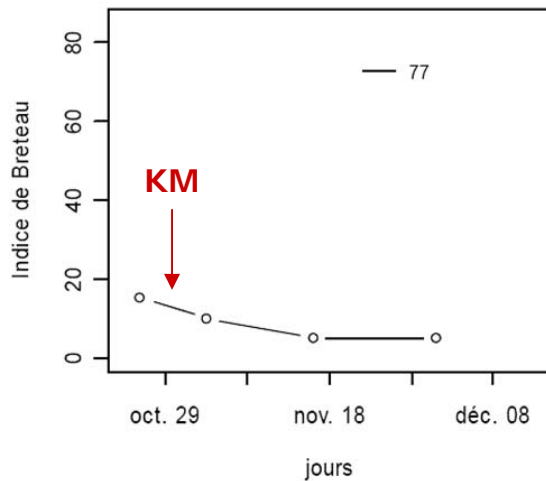
Sites évalués:

- 2006: 4 actions sur 3 communes
7 quartiers : St-Denis, St-Benoît et La Possession
- 2007: 2 actions sur 2 communes
3 quartiers : St-Denis et Trois-Bassins

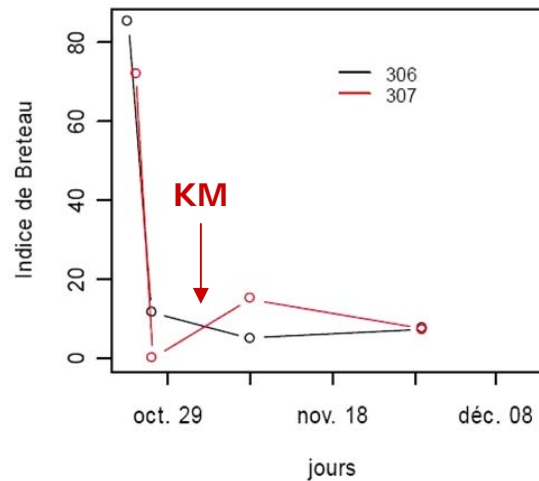


Les résultats 2006 : indice de Breteau (IB)

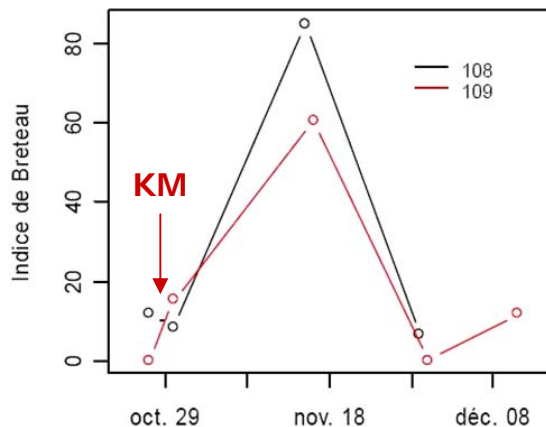
Evolution de l'IB à La Possession



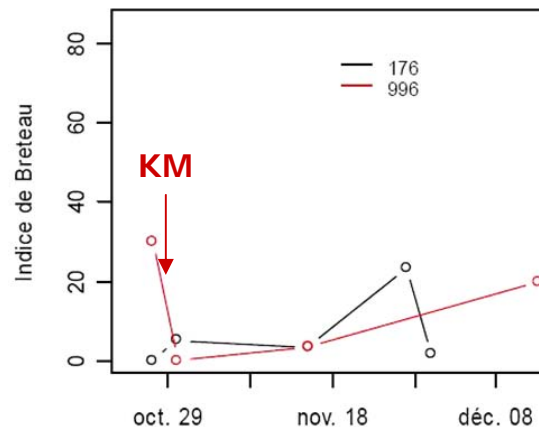
Evolution de l'IB à St-Benoit



Evolution de l'IB à St-Denis



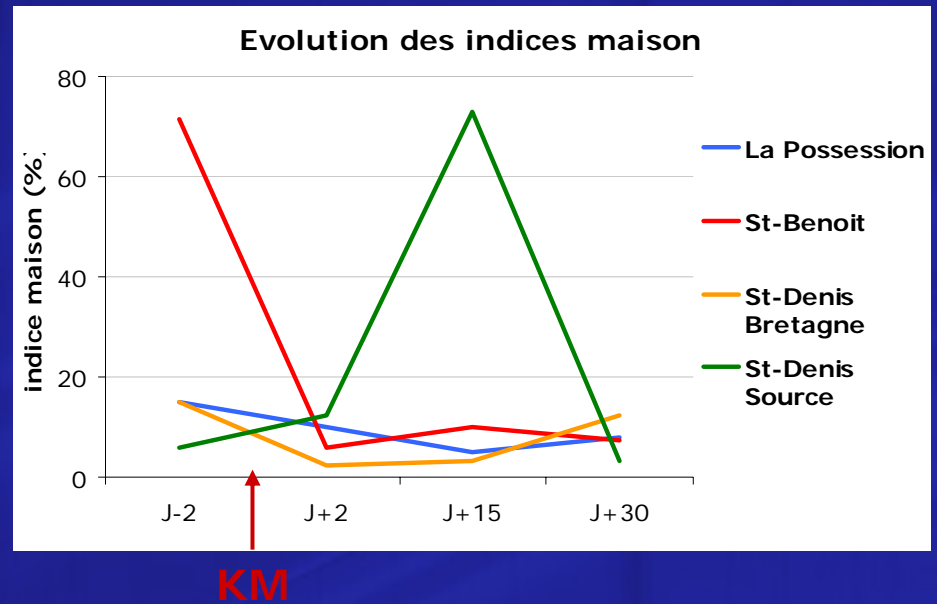
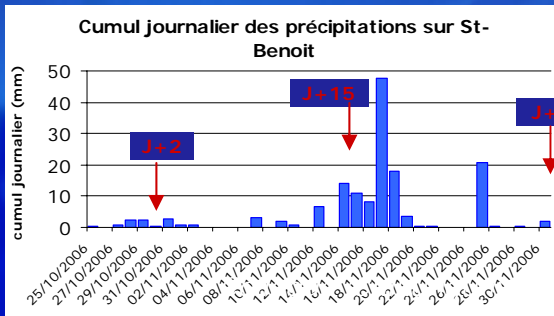
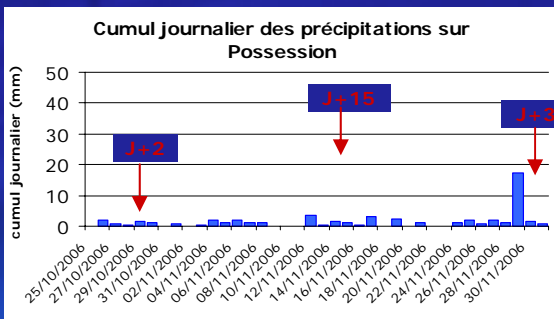
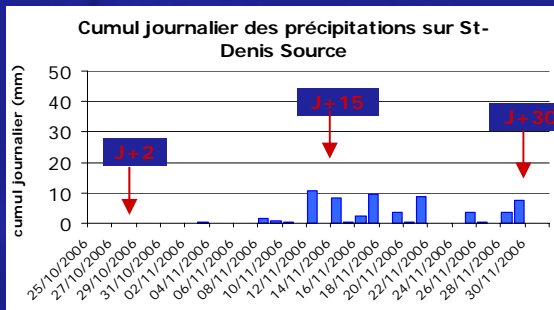
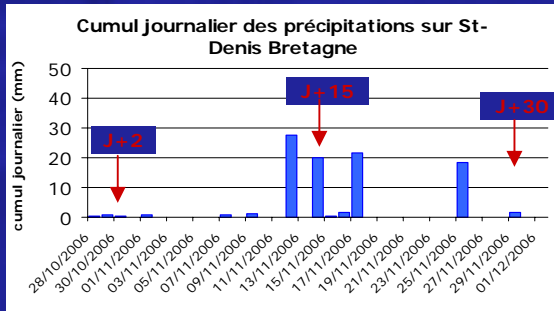
Evolution de l'IB à La Bretagne



résultats:

- ♦ 1532 maisons enquêtées
- ♦ taux d'absents ou refus: **37%** (28%-46%)
- ♦ **efficacité constatée variée des associations sur le terrain**
- ♦ **St-Benoît:** réduction forte de l'indice
- ♦ **La Possession et La Bretagne:** indices faibles avec peu de variation
- ♦ **St-Denis Source:** augmentation de l'indice

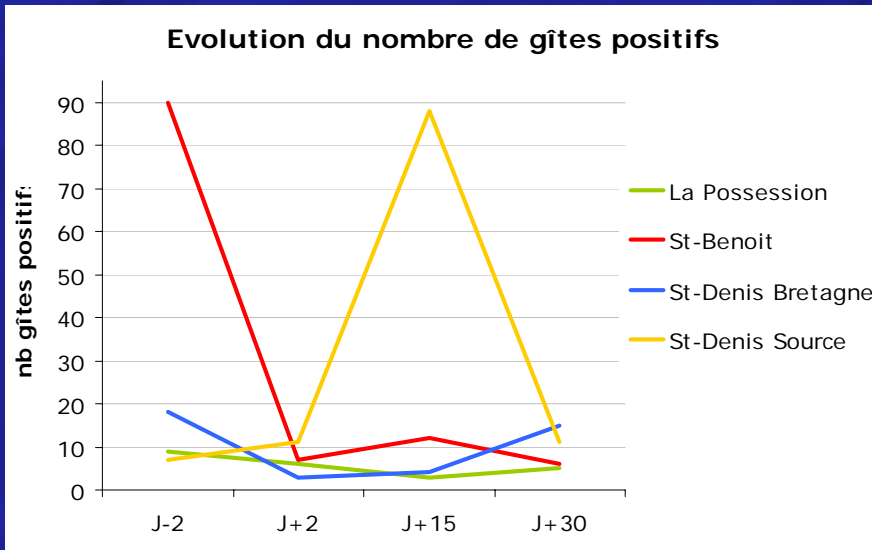
Les résultats 2006 : indice maison (IM)



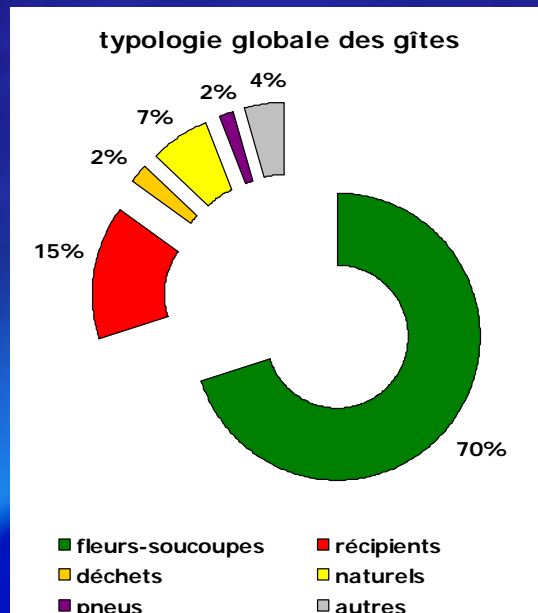
résultats:

- ◆ **St-Benoît:** forte diminution puis maintien d'un faible indice malgré pluie importante
- ◆ **St-Denis Bretagne:** indices faibles sur malgré pluies à J+15
- ◆ **Possession:** indices faibles sur sans pluie
- ◆ **St-Denis Source:** indice fort à J+15

Les résultats 2006 : typologie des gîtes



- ♦ 1823 gîtes en eau:
 - 288 gîtes positifs
 - 1687 gîtes négatifs
- ♦ diminution globale des effectifs de gîtes après KM
- ♦ augmentation du nombre de gîtes à J+15 sur St-Denis Source
- ♦ gîtes majoritaires: plantes et récipients (85%)
- ♦ impact des pluies sur les gîtes naturels et soucoupes (St-Benoît)

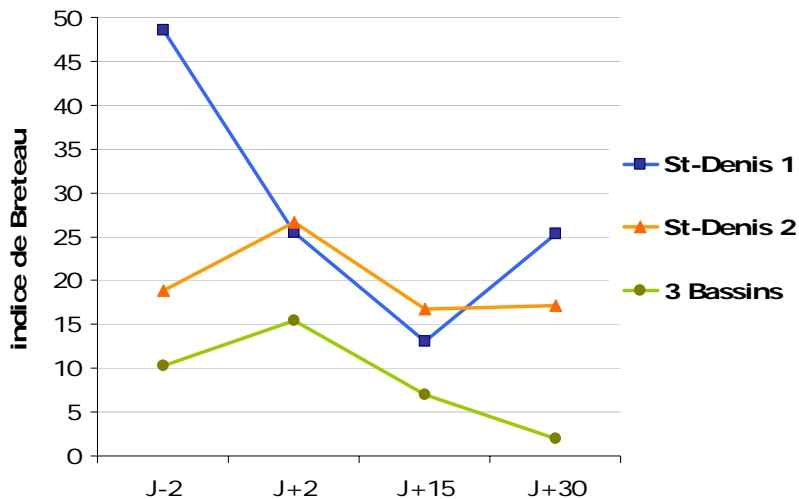


bilan 2006

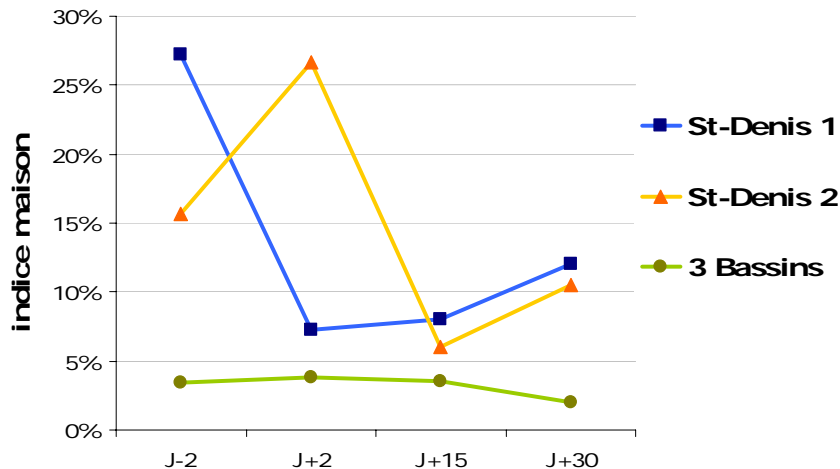
- ⇒ **élimination des gîtes à court terme** (*5 quartiers sur 7*)
- ⇒ **soucoupes et récipients : gîtes les plus fréquents** (*85%*) même après l'action
- ⇒ **taux d'absentéisme important: 37%**
- ⇒ **1 quartier avec augmentation inexplicquée des indices après KM**
- ⇒ **nécessité d'un complément d'information:** *passage ou non de l'association, comportement lié à la gestion de son environnement et connaissance du moustique* ⇒ **suivi 2007**

Les résultats 2007 : les indices (IB et IM)

variation de l'indice de Breteau sur les zones



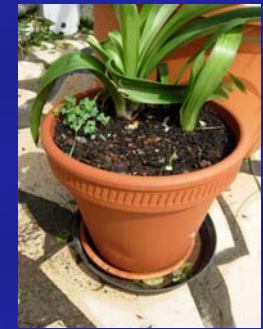
Variation de l'indice maison sur les zones



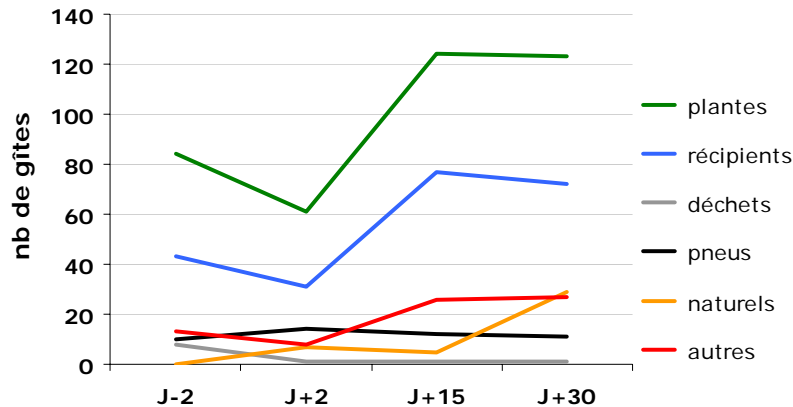
résultats:

- ♦ 641 maisons enquêtées
- ♦ taux d'absents: 57% (46%-63%)
- ♦ efficacité disparate des associations sur le terrain
- ♦ baisse des indices sur St-Denis 1 Domenjod
- ♦ aucun effet sur St-Denis 2 Bretagne
- ♦ indices faibles sur Trois-Bassins
- ♦ absence de pluie sur la période (<5mm)

Les résultats 2007 : typologie des gîtes



évolution du nombre des gîtes en eau



• 788 gîtes en eau:

• 114 gîtes positifs

• 674 gîtes négatifs

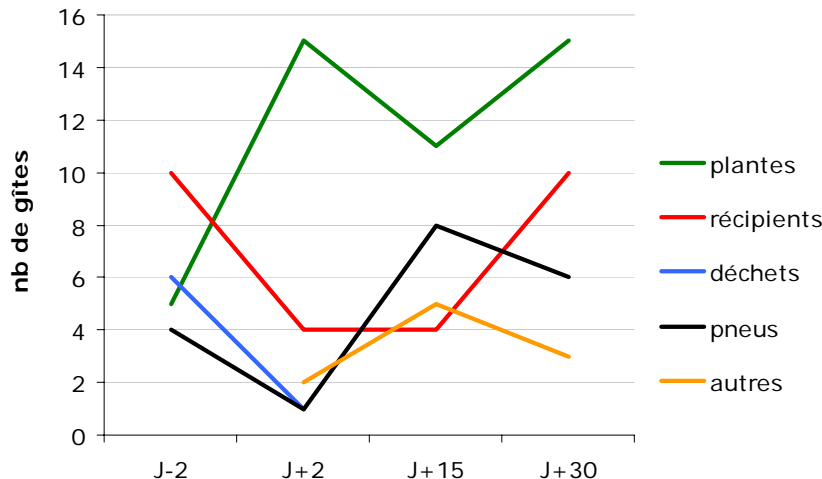
• 79% plantes et récipients

• diminution des effectifs de gîtes en eau à J+2: *plantes et récipients*

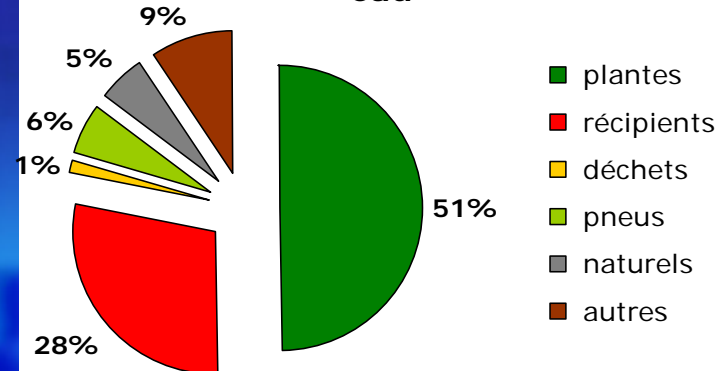
• persistance des gîtes positifs plantes à J+2

• augmentation des gîtes positifs plantes et récipients à J+30

évolution du nombre des gîtes positifs



typologie globale des gîtes en eau



Les résultats 2007 : impact des actions

St-Denis

- **Personnes déclarant avoir eu un contact avec une action de prévention:**

- ☑ *population déjà sensibilisée*
- ☑ *impact limité sur l'échantillon enquêté*

	Domenjod	Bretagne	3 Bassins
J-2	48%	56%	-
J+2	62%	53%	15%

- **comportement à risque:**
arrosage du jardin au moins 1 fois par semaine à J+2: 74% (72%-77%)



- **connaissance du gîte à moustique:**

- ☑ **question ouverte sur la nature d 'un gîte à moustique**
- ☑ **avant passage des associations: 65%** (61%-72%) *avec une connaissance préalable*
- ☑ **après passage des associations: 70%** (58%-83%)

Bilan 2007

- ⇒ intérêt de l'action sur le court terme: *baisse globale des gîtes en eau à J+2*
- ⇒ mais persistance de gîtes positifs simples à éliminer
- ⇒ mise en évidence des comportements à risque: *arrosage*
- ⇒ disparité dans la réalisation des objectifs de chaque association ⇒ impacts variables



conclusions

- **intérêt de l'action sur le court terme:** *baisse des gîtes en eau à J+2 mais persistance de gîtes positifs à éliminer*
- **difficulté de mesurer l'impact entomologique réel de cette opération**
- **disparité de la mise en œuvre des projets par les associations** ⇒ *professionnaliser les associations de médiation par un meilleur accompagnement*
- **nécessité du complément d'une information continue** pour modifier les comportements sur le long terme

