

Point Épidémiologique

Ile de Saint - Martin

ANNÉE 2008, N° 25

17 OCTOBRE

SURVEILLANCE DE LA DENGUE

Figure 1. Données de surveillance hebdomadaire des cas cliniquement évocateurs de dengue, Saint-Martin, juin 2007 à octobre 2008

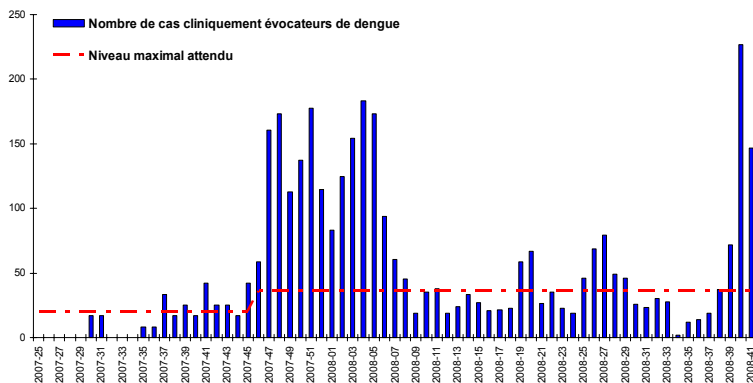


Figure 2. Nombre hebdomadaire de cas biologiquement confirmés, Saint-Martin, juin 2007 à octobre 2008

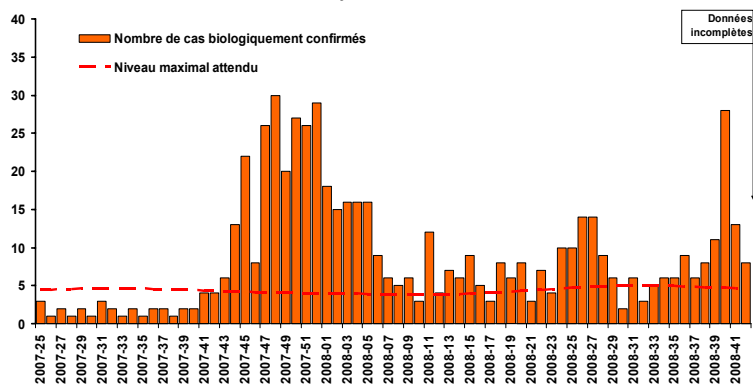
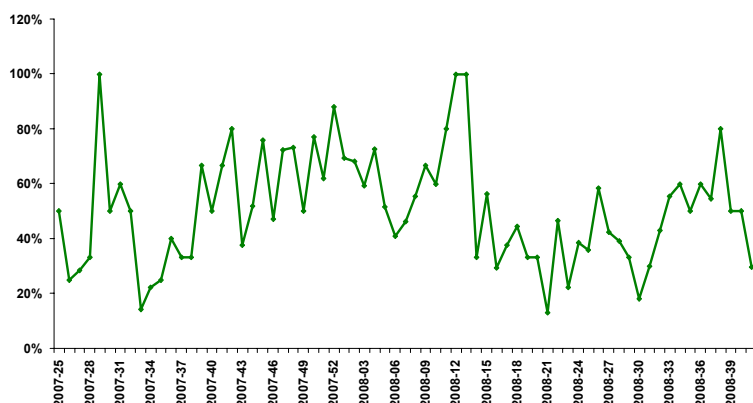


Figure 3 : Taux de positivité des demandes de diagnostic biologique, Saint-Martin, juin 2007 à octobre 2008



A Saint-Martin

L'augmentation rapide et importante des cas cliniquement évocateurs s'est poursuivie au cours de la première semaine d'octobre (semaine 40) ; 230 cas ayant été estimés au cours de cette seule semaine. Un ralentissement est observé au cours de la deuxième semaine d'octobre (150 cas) (figure 1).

L'augmentation des cas biologiquement confirmés suit une dynamique similaire. Cependant, le nombre de cas enregistrés au cours de la troisième semaine d'octobre (2008-42 : 8 cas) reste élevé, toujours au dessus des valeurs maximales attendues pour cette période (figure 2).

Les cas biologiquement confirmés sont répartis sur l'ensemble de l'île.

Le taux de positivité des demandes de diagnostic biologique est de 50% pour la première semaine d'octobre. Les données sont incomplètes pour la deuxième semaine d'octobre (2008-42) (figure 3).

Au total, huit personnes ont été hospitalisées en septembre (37% de formes sévère). Depuis début octobre, aucune hospitalisation n'a été enregistrée.

Depuis début septembre la part du sérotype DEN2 parmi les sérotypes identifiés a augmenté (cinq DEN2, trois DEN1).

Compte tenu de la situation épidémiologique actuellement observée à Saint-Martin, le Comité d'experts des maladies infectieuses et émergentes des îles du Nord, réuni le 15 octobre 2008, a recommandé de placer Saint-Martin en phase d'épidémie confirmée (phase 3 du Psage des îles du Nord)

Point Épidémiologique

Ile de Saint-Barthélemy

SURVEILLANCE DE LA DENGUE

Figure 4. Données de surveillance hebdomadaire des cas cliniquement évocateurs de dengue, Saint-Barthélemy, juin 2007 à octobre 2008

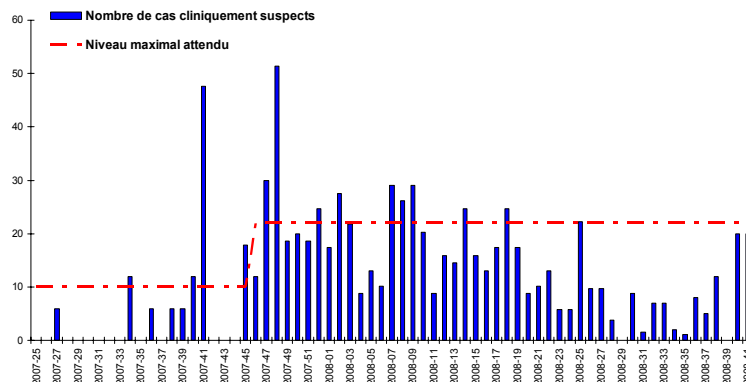
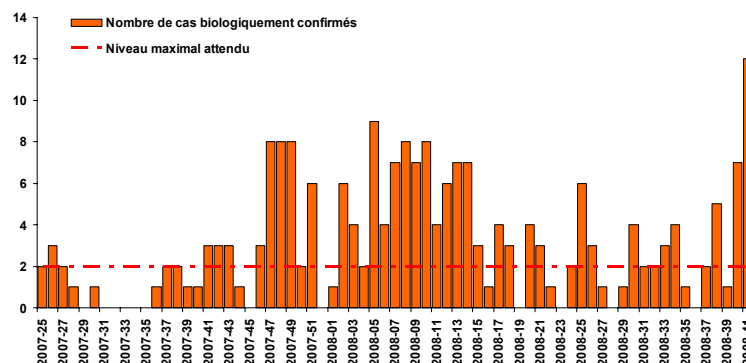


Figure 5. nombre hebdomadaire de cas biologiquement confirmés, Saint-Barthélemy, juin 2007 à octobre 2008



A Saint-Barthélemy

Depuis la troisième semaine de septembre, on observe une augmentation régulière du nombre de cas cliniquement évocateurs de dengue sans que celui-ci ne dépasse néanmoins le niveau maximal attendu.

Le nombre de cas biologiquement confirmés suit une dynamique similaire mais en dépassant les niveaux maximum attendus.

Le nombre de cas hospitalisés biologiquement confirmés est constant depuis deux mois. Un seul cas a été enregistré en octobre (forme sévère).

Aucun sérotype n'a été identifié en septembre et octobre.

Bien que l'on constate une augmentation du niveau de circulation virale, le comité d'experts des maladies infectieuses et émergentes des îles du Nord, réuni le 15 octobre 2008, recommande le maintien de l'île en phase de transmission sporadique (Psage des îles du Nord).